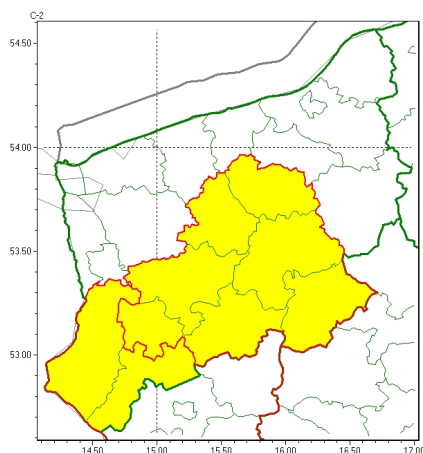




Zasięg ostrzeżeń w województwie

Opady marznące
2025-01-23 07:51



WOJEWÓDZTWO ZACHODNIOPOMORSKIE
OSTRZEŻENIA METEOROLOGICZNE ZBIORCZO NR 31
WYKAZ OBOWIĄZUJĄCYCH OSTRZEŻEŃ
o godz. 07:51 dnia 23.01.2025

Zjawisko/Stopień zagrożenia	Opady marznące/1
Obszar (w nawiasie numer ostrzeżenia dla powiatu)	powiaty: choszczeński(13), drawski(15), łobeski(12), pyrzycki(10), stargardzki(10), świdwiński(12), wałecki(15)
Ważność	od godz. 10:00 dnia 23.01.2025 do godz. 15:00 dnia 23.01.2025
Prawdopodobieństwo	70%
Przebieg	Miejscami prognozowane są słabe opady marznącego deszczu lub mżawki powodujące gołoledź.
SMS	IMGW-PIB OSTRZEGA: MARZNAĆEOPADY/1 zachodniopomorskie (7 powiatów) od 10:00/23.01 do 15:00/23.01.2025 marznące opady, drogi śliskie. Dotyczy powiatów: choszczeński, drawski, łobeski, pyrzycki, stargardzki, świdwiński i wałecki.
RSO	Woj. zachodniopomorskie (7 powiatów), IMGW-PIB wydał ostrzeżenie pierwszego stopnia o opadach marznących
Uwagi	Brak.
Zjawisko/Stopień zagrożenia	Opady marznące/1
Obszar (w nawiasie numer ostrzeżenia dla powiatu)	powiaty: gryfiński(9), myśliborski(10)
Ważność	od godz. 10:00 dnia 23.01.2025 do godz. 13:00 dnia 23.01.2025
Prawdopodobieństwo	70%
Przebieg	Miejscami prognozowane są słabe opady marznącego deszczu lub mżawki powodujące gołoledź.



SMS	IMGW-PIB OSTRZEGA: MARZNAŃCEOPADY/1 zachodniopomorskie (2 powiaty) od 10:00/23.01 do 13:00/23.01.2025 marznące opady, drogi śliskie. Dotyczy powiatów: gryfiński i myśliborski.
RSO	Woj. zachodniopomorskie (2 powiaty), IMGW-PIB wydał ostrzeżenie pierwszego stopnia o opadach marznących
Uwagi	Brak.

Opracowanie niniejsze i jego format, jako przedmiot prawa autorskiego podlega ochronie prawnej, zgodnie z przepisami ustawy z dnia 4 lutego 1994r o prawie autorskim i prawach pokrewnych (dz. U. z 2006 r. Nr 90, poz. 631 z późn. zm.).

Wszelkie dalsze udostępnianie, rozpowszechnianie (przedruk, kopiowanie, wiadomość sms) jest dozwolone wyłącznie w formie dosłownej z bezwzględnym wskazaniem źródła informacji tj. IMGW-PIB.